



*Rhythm location in the heart of Sriracha*





*The highest Seaview Condo in Sriracha*



# Modern Luxury Lobby





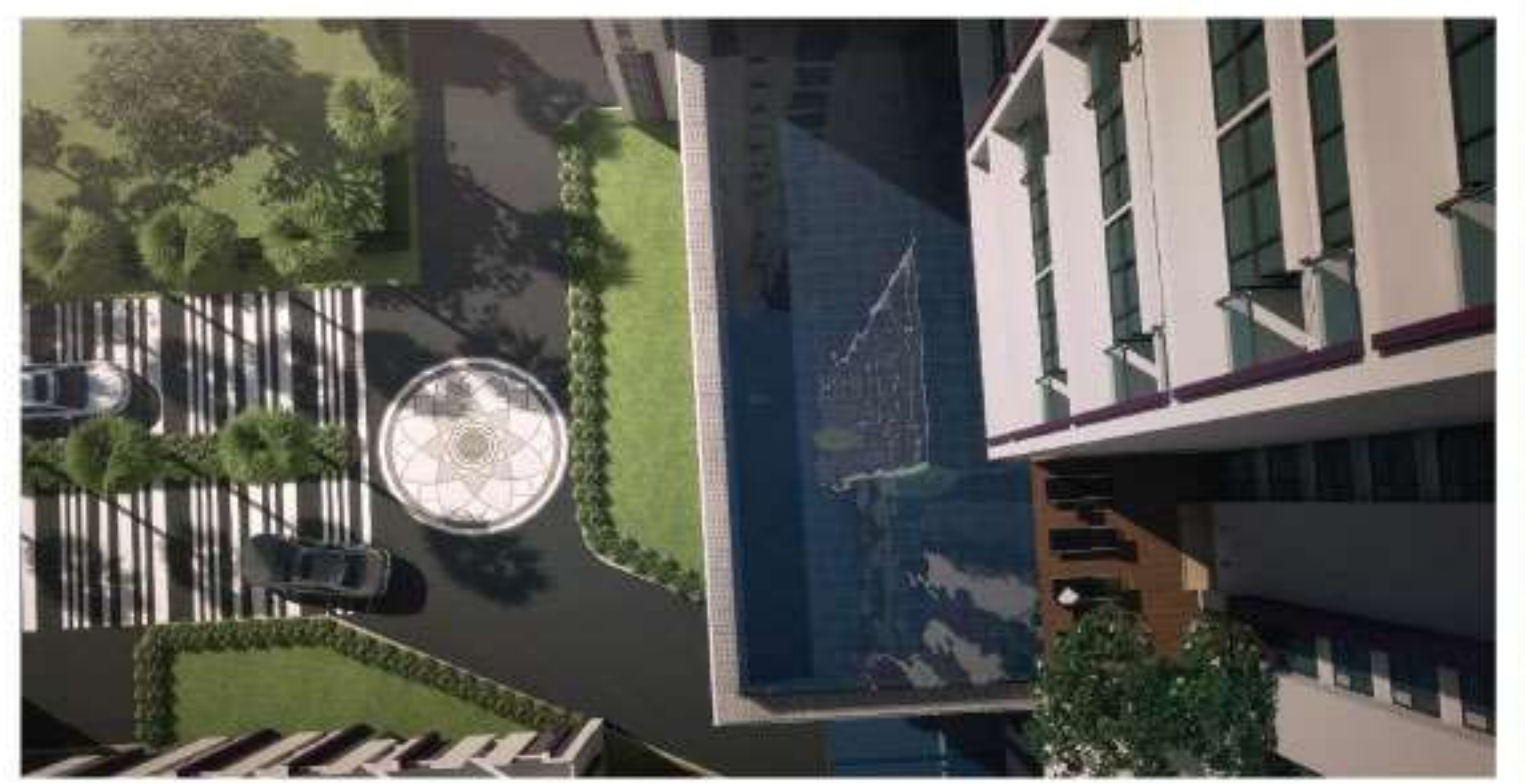
*Children Room*



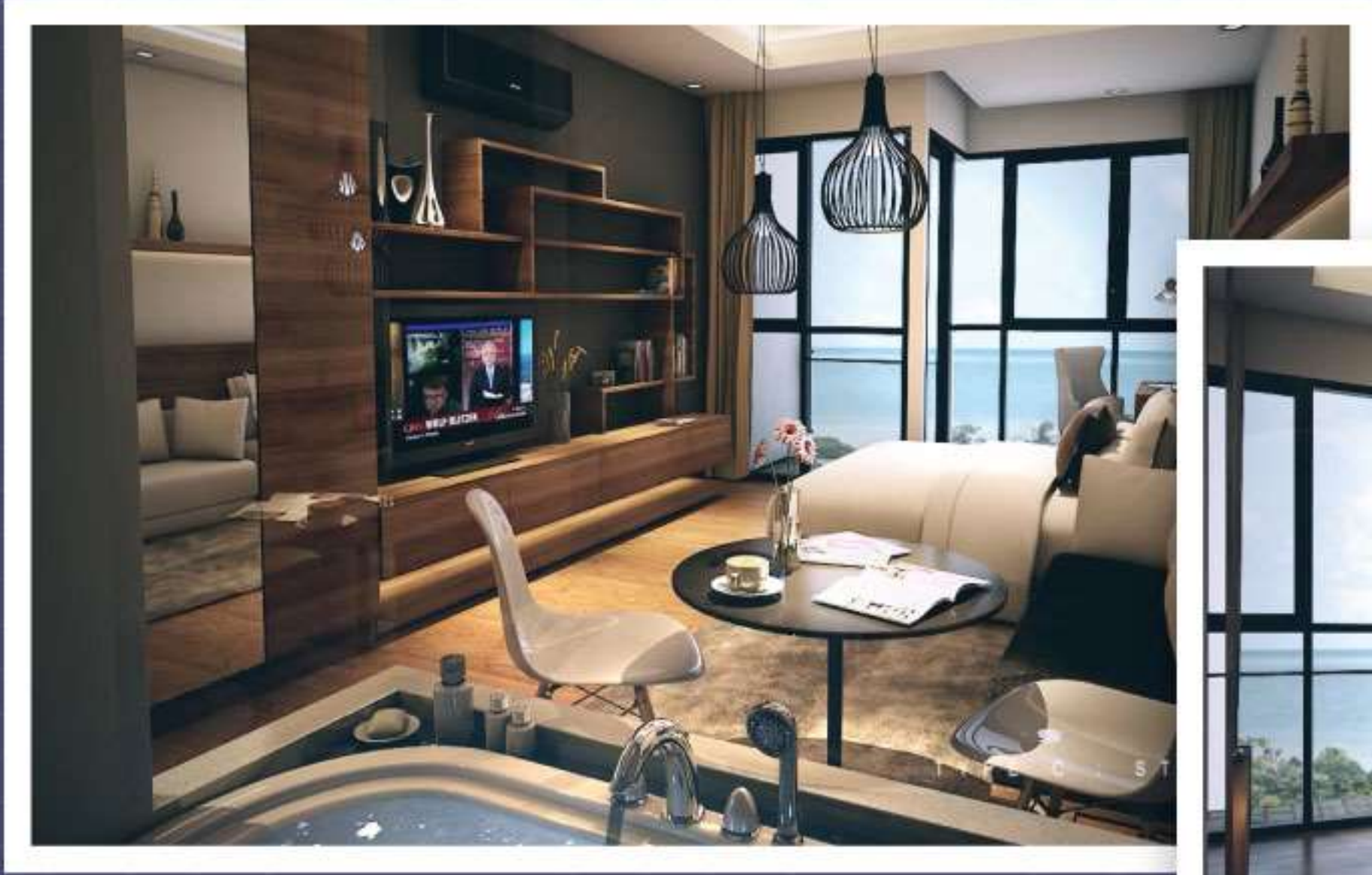
*Swimming Pool*



*Fitness Center*



# Type C : Studio



# Type B : Bedroom





<b>Project name</b>	Ladda+ Condominium Sriracha
<b>Location</b>	Center of Sriracha Easy access to Suwannabhumi, Eastern Seaboard, Leam Chabang
<b>Developer</b>	Ladda Grand Co., Ltd.
<b>Sole Agent and Rental Management</b>	Capital One Real Estate Co., Ltd.
<b>Project Type</b>	Luxury Residential Condominium Modern Tropical Style Consist of Tower 1 Residential Tower 28th floor, 472 units in total with 4 high speed elevator Tower 2 Residential Tower 21st floor, 261 units in total with 3 high speed elevator
<b>Land Area</b>	3 Rai 2 Ngan (4,800 Sq.m.)
<b>Material Specification</b>	Mogen Sanitary Wave with bath tub, Synthetic Wooden Floor, Aluminium Window Frame with Powder coat, Downlighting
<b>Unit Type and Area</b>	Type A 2-bedroom 2 bathroom 75-77 Sq.m. Type B 1-bedroom 1-bathroom 43-46 Sq.m. Type C 1-bedroom 1-bathroom 32 Sq.m.
<b>Amenities</b>	Luxury 5-star Lobby, Infinity edge swimming pool with water fall decoration Convenience store in front of project, Multipurpose room, Children room, High standard fitness center, Maid services and rental management services*, 24-hours security, CCTV Access Card Controller

Project reserve the right to change an information without prior notice.

*\*Subject to rate charge , owner of unit solely responsible for an expense in the unit.*

ชื่อโครงการ

ลัดดา พลัส คอนโดมิเนียม ศรีราชา

สถานที่ตั้ง

ถนนศรีราชานคร 3 อำเภอ ศรีราชา จังหวัด ชลบุรี

ผู้พัฒนาโครงการ

บริษัท ลัดดาแอนด์ จำกัด

Sole Agent and  
Rental Management

Capital One Real Estate Co.,Ltd.

ลักษณะโครงการ

คอนโดมิเนียมหรู Modern Tropical Style วิวทะเล ใจกลางเมืองศรีราชา  
Tower 1 อาคารพักอาศัย 28 ชั้น จำนวน 472 ยูนิต พร้อมลิฟท์ความเร็วสูง 4 ตัว  
Tower 2 อาคารพักอาศัย 21 ชั้น จำนวน 261 ยูนิต พร้อมลิฟท์ความเร็วสูง 3 ตัว

เนื้อที่โครงการ

3 ไร่ 2 งาม ( 4,800 Sq.m. )

รายละเอียดวัสดุอุปกรณ์ภายในห้อง

ประกอบด้วยสุขภัณฑ์ Mogen พื้นไม้สังเคราะห์ กรอบหน้าต่างอลูมิเนียมเคลือบสีเข้ม  
ราวกันตกกระเบื้องกระจก ไฟ Downlight อ่างอาบน้ำ

แบบห้องและขนาดพื้นที่

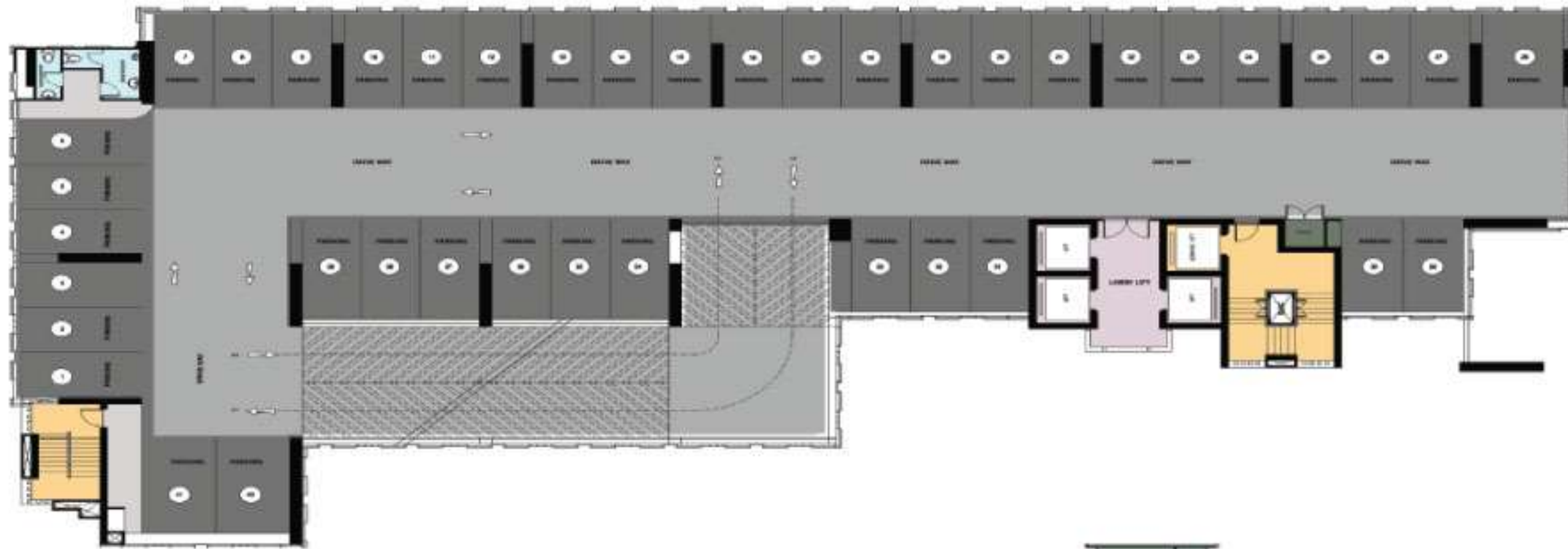
TYPE A	2 ห้องนอน 2 ห้องน้ำ	ขนาด 75-77 ตารางเมตร
TYPE B	1 ห้องนอน 1 ห้องน้ำ	ขนาด 43-46 ตารางเมตร
TYPE C	1 ห้องนอน 1 ห้องน้ำ	ขนาด 32 ตารางเมตร

สิ่งอำนวยความสะดวก

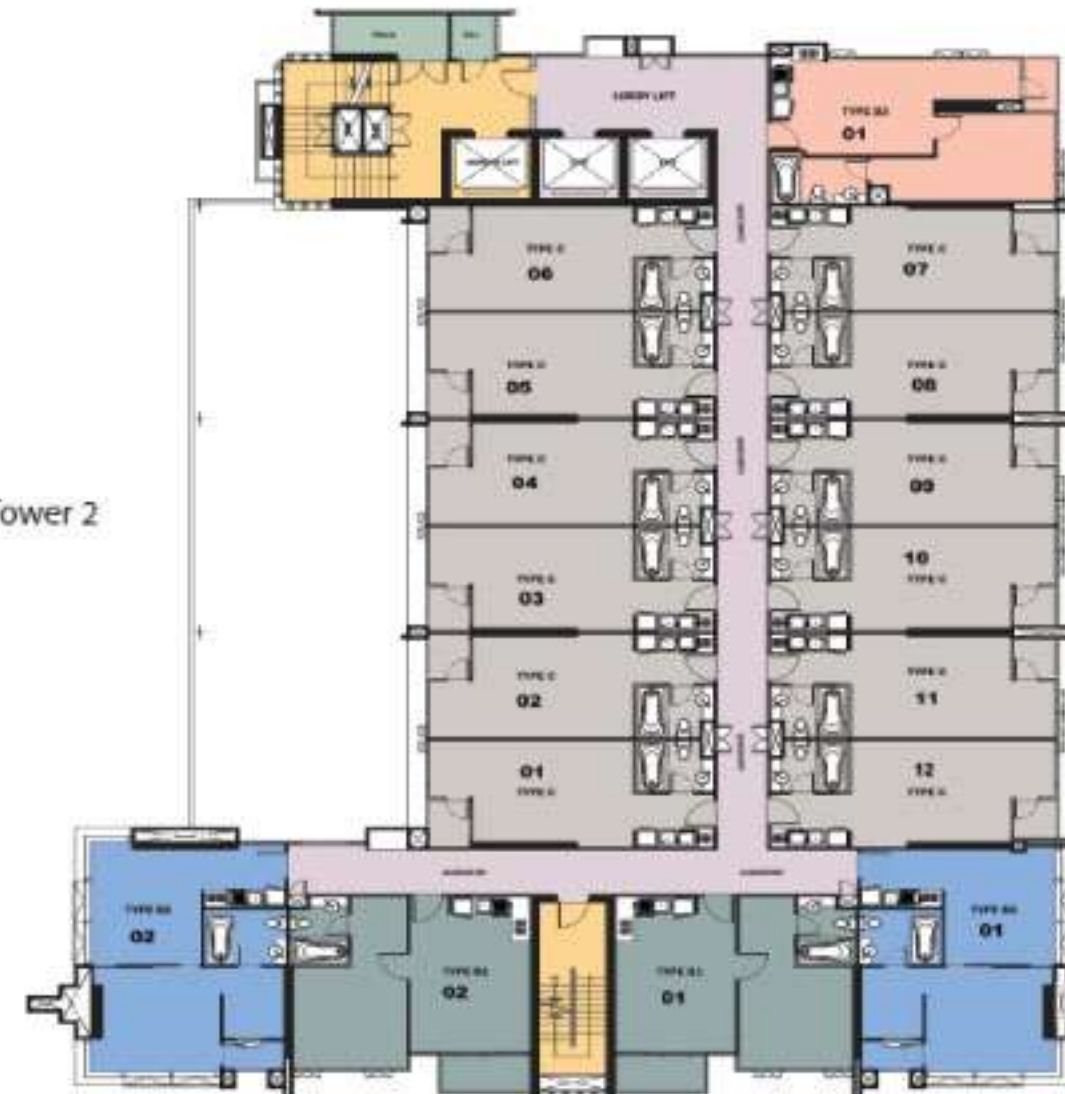
Lobby หูขนาดใหญ่ สระว่ายน้ำพร้อมสวนพักผ่อนที่ชั้น 5 ห้อง อเนกประสงค์  
Convenience Store หน้าโครงการ Fitness พร้อมอุปกรณ์ที่ทันสมัย  
บริการ Maid Services\* บริการ Rental Management \*  
ระบบรักษาความปลอดภัยตลอด 24 ชั่วโมง  
พร้อมกล้องวงจรปิด เข้าออกอาคารและที่จอดรถด้วยระบบ Access Card







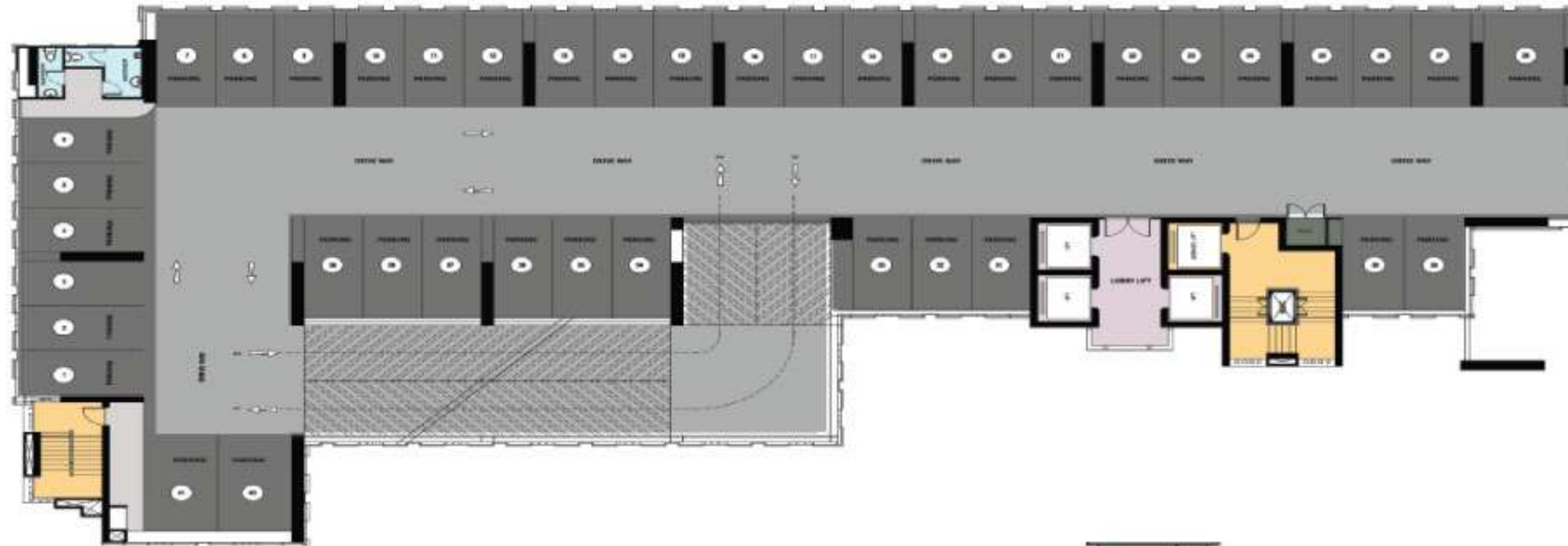
Tower 1



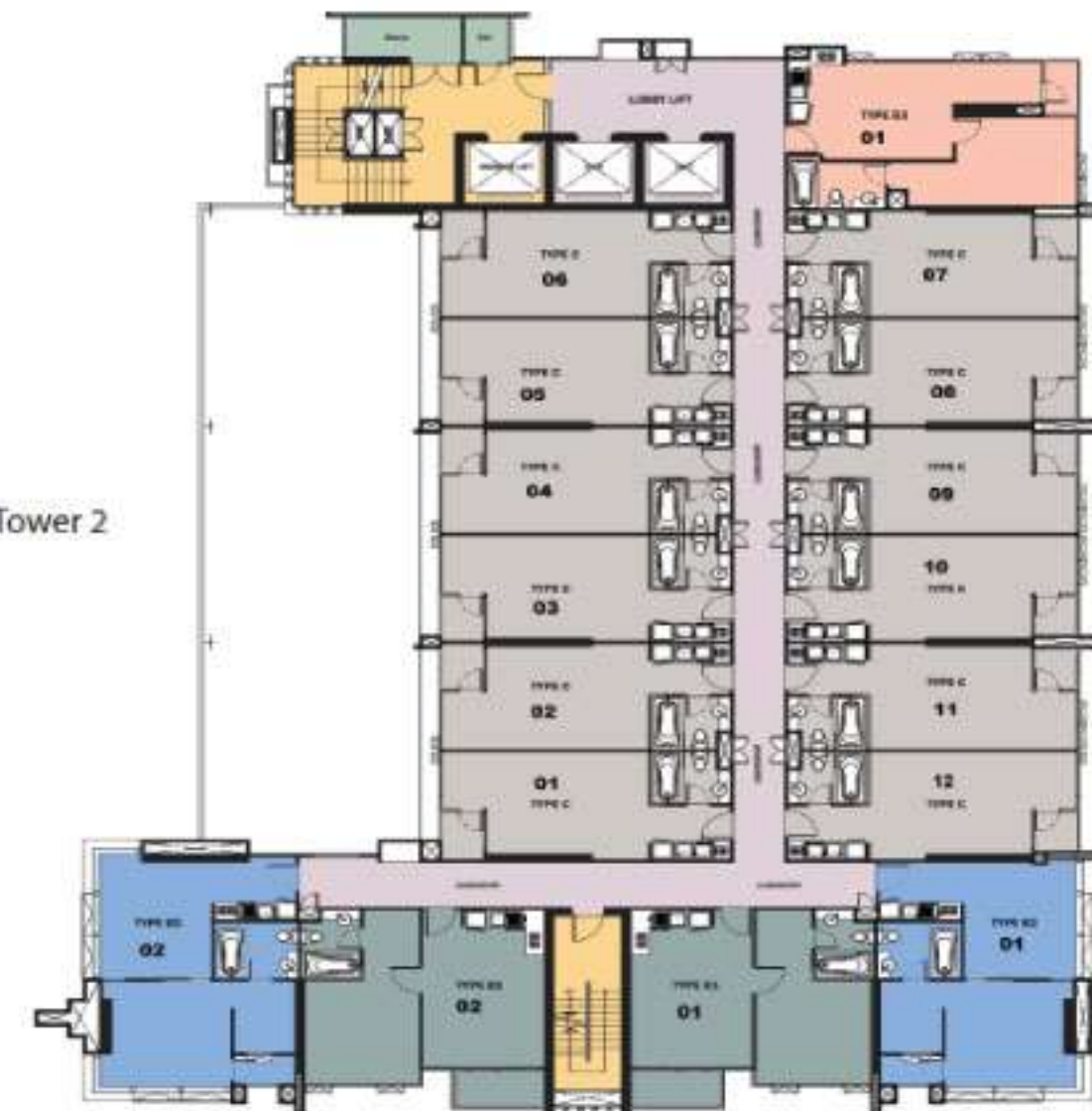
Tower 2

# 3rd Floor





Tower 1



Tower 2

# 4th Floor





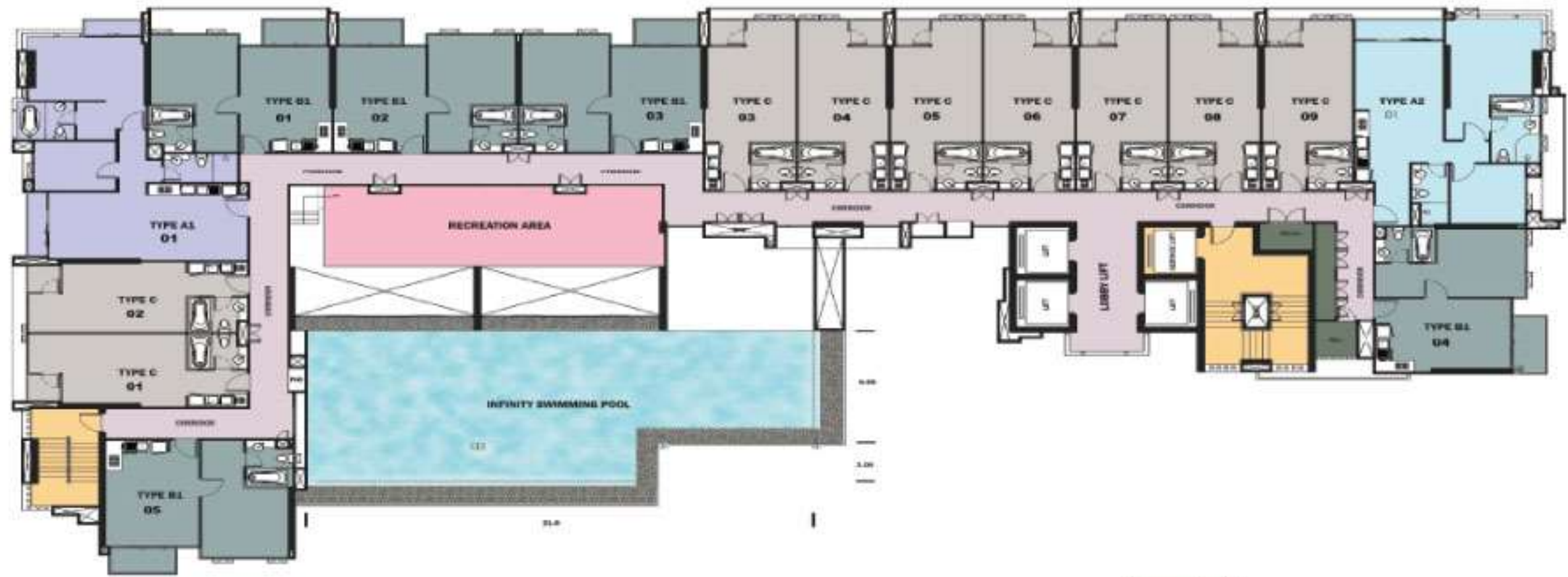
Tower 1



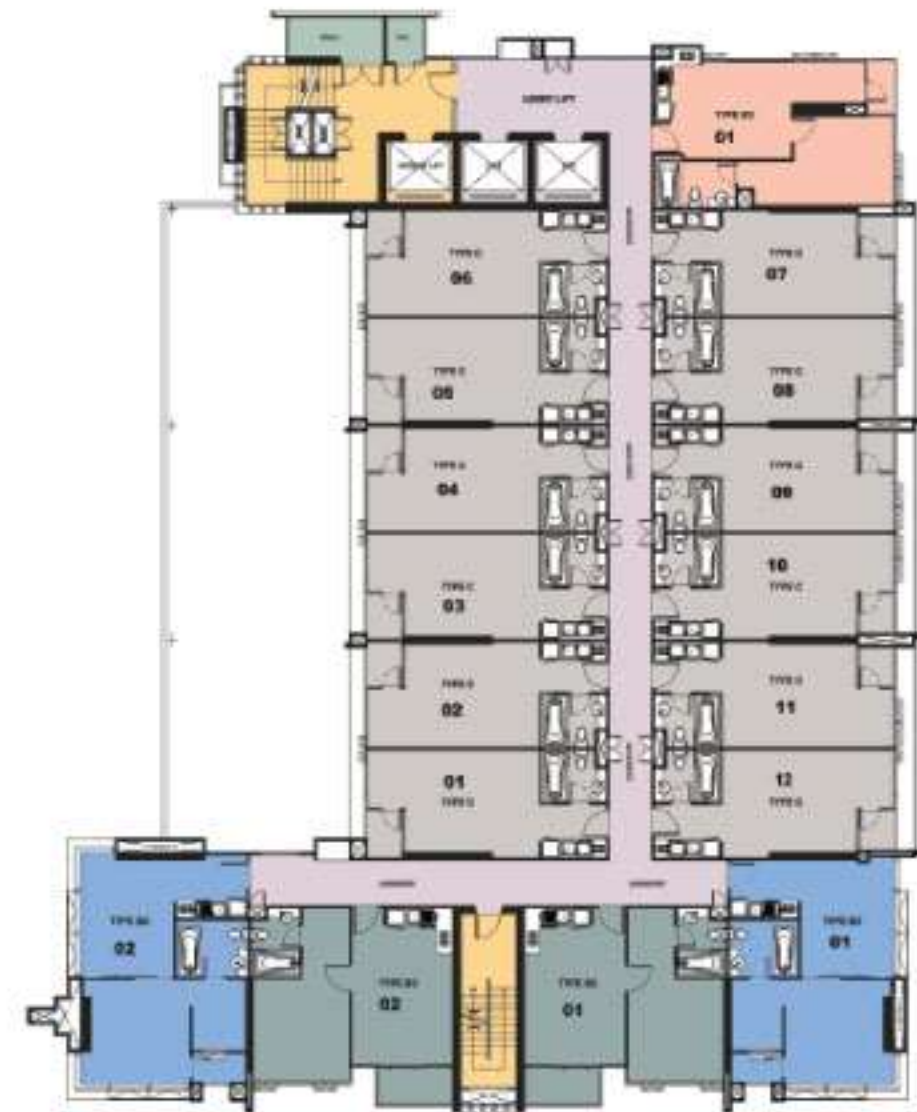
Tower 2

# 5th Floor





Tower 1



Tower 2

# 6th Floor





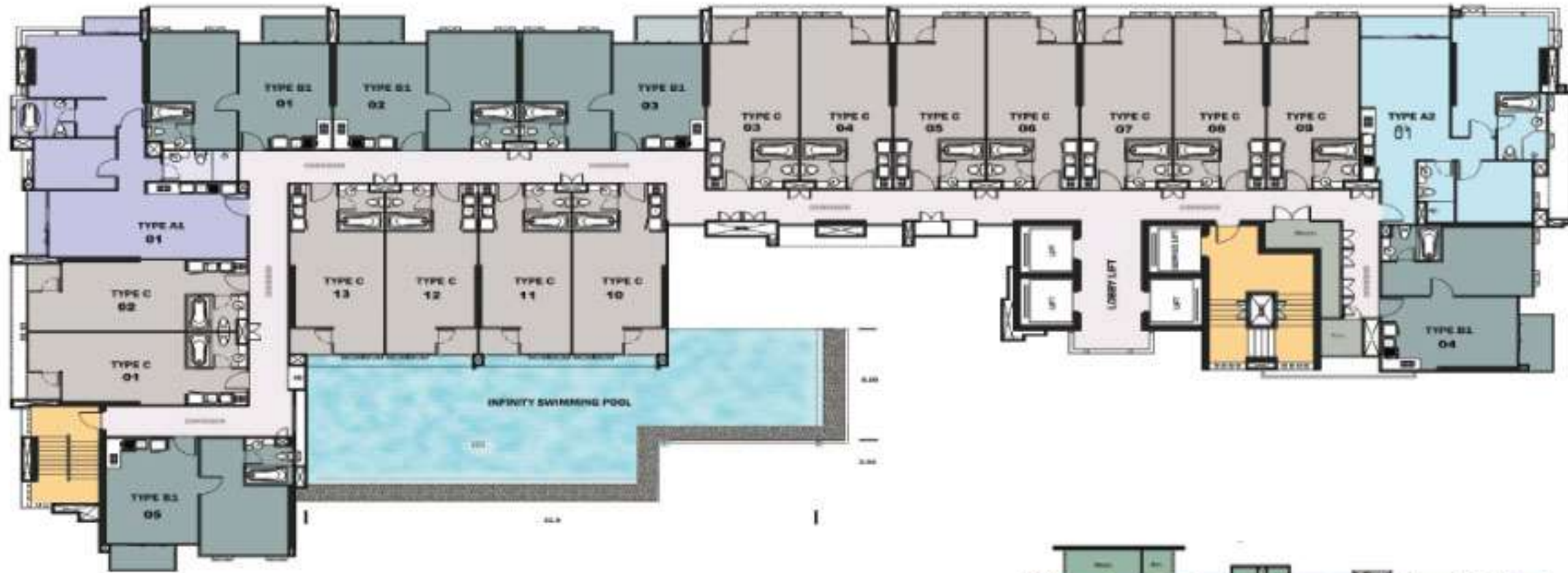
Tower 1



Tower 2

# Floor 7 - 11





Tower 1



Tower 2

# Floor 12 - 17





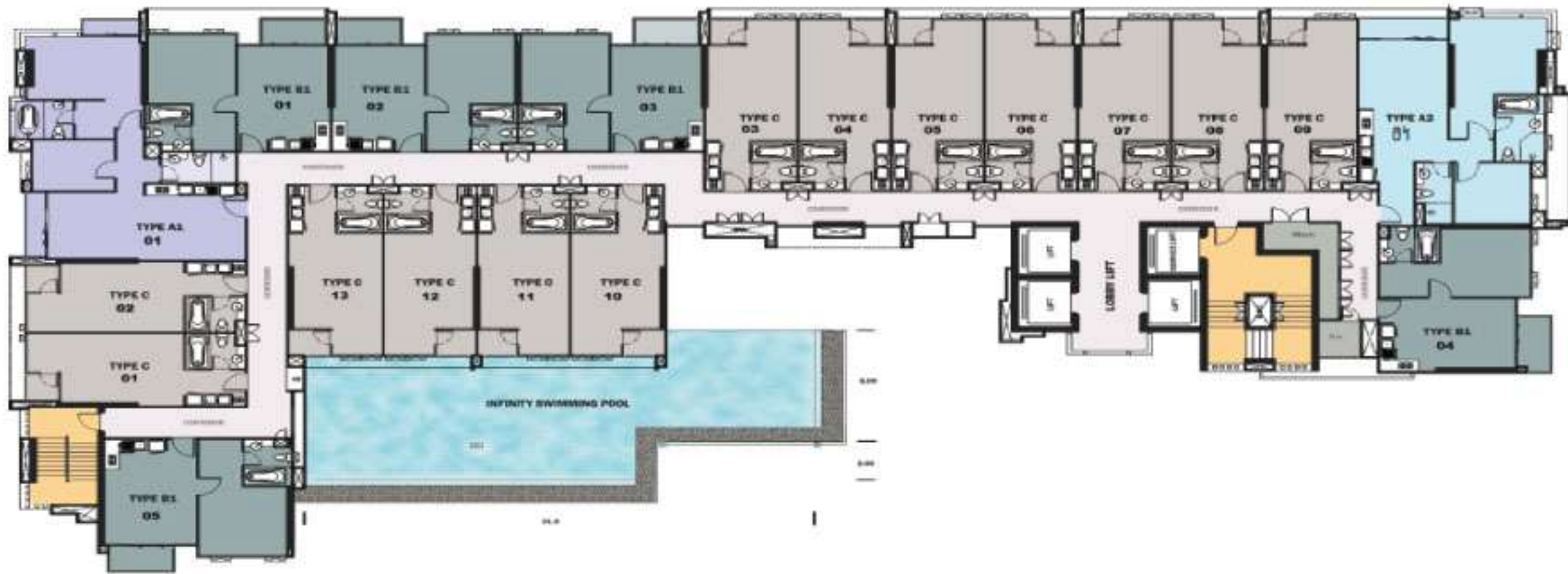
Tower 1



Tower 2

# Floor 18 - 21





Tower 1



# Floor 22 - 28





TYPE C 32 Sq.m.





# TYPE B 43-46 Sq.m.
















# TYPE A 75-77 Sq.m.





Item	Code	Description	Size (cm)
1	F1	เตียง 5 พค สี Solid Oak  	159x216x90 cm.
2	F2	ตู้เสื้อผ้าบาน ถว เจา/ไม้ ทำสี Solid Oak กว้าง 140cm สูง 240cm ปิดปลอมบน -Out standard  	140x65x240
3	F3	โซฟาผ้า 	147x88x85 cm
4	F4	ชั้นวางTV สี Solid Oak ขนาด 240 cm พร้อมชั้นแขวน รุ่น maximus   	
5	F5	โต๊ะอาหาร ( 60 x 60 cm ) top กระดาษขัด 	60x60x75 cm.
6	F6	เก้าอี้ รุ่น Asina	45x49x84
7	F7	ชุดครัวSH ขาว -Out standard 2.0 m Top หินสังเคราะห์ สีดำ Hanex , softclose  	200x60x250
8	F8	Sink + ก๊อก	
9		ของตกแต่ง	



