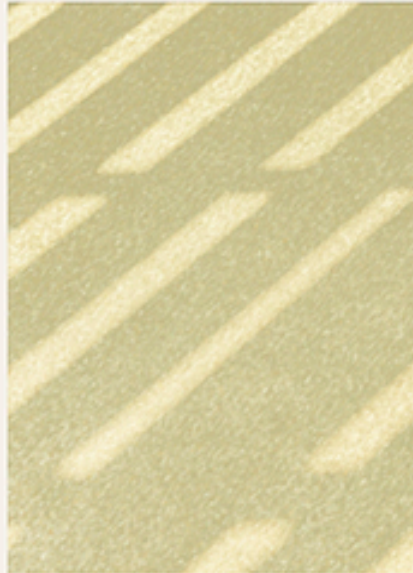


A THOUGHTFUL
COLLECTION *of* MEMORIES



THE
NEST
CHULA - SAMYAN





THE
NEST
CHULA - SAMYAN

● **ลักษณะโครงการ**

- ผู้ขายโครงการที่ดิน : บริษัท เดอะเนสต์ พร็อพเพอร์ตี้ จำกัด (มหาชน) ชอยจินดาวิลล์ แขวงมหาพฤฒาราม เขตปทุมวัน กรุงเทพมหานคร 10500
- เนื้อที่โครงการประเภทโครงการ : ประมาณ 2.4 ไร่
- จำนวนห้อง : อาคารพักอาศัย 8 ชั้น และชั้นใต้ดิน 2 ชั้น 2 อาคาร
- จำนวนห้องที่จอดรถ : 332 หน่วย
- เริ่มก่อสร้าง : ประมาณ 40 % (รวมจอดซ้อนคัน)
- คาดว่าจะแล้วเสร็จ : ประมาณ ไตรมาส 1 2563
- สิ่งอำนวยความสะดวก : ประมาณ 2564
- สิ่งอำนวยความสะดวก : พื้นที่ล็อบบี้ (Lobby) ส่วนและพื้นที่นั่งเล่นภายนอกอาคาร
- สิ่งอำนวยความสะดวก : สระว่ายน้ำพร้อมด้วยสระเด็ก
- สิ่งอำนวยความสะดวก : ห้องออกกำลังกาย
- สิ่งอำนวยความสะดวก : ห้องประชุมและ Co-Working Space
- สิ่งอำนวยความสะดวก : สระว่ายน้ำ ชั้นตากผ้า
- สิ่งอำนวยความสะดวก : สวนและพื้นที่นั่งเล่น ชั้นตากผ้า
- สิ่งอำนวยความสะดวก : ลานโยคะ ชั้นตากผ้า
- สิ่งอำนวยความสะดวก : พื้นที่ซักรีด
- สิ่งอำนวยความสะดวก : ระบบอินเทอร์เน็ตไร้สาย (Wi Fi) ในพื้นที่ส่วนกลาง
- สิ่งอำนวยความสะดวก : พนักงานรักษาความปลอดภัย 24 ชั่วโมงพร้อมระบบศัลยกรรม
- สิ่งอำนวยความสะดวก : ระบบโทรทัศน์วงจรปิด (CCTV)
- สิ่งอำนวยความสะดวก : บริการรถรับส่ง

| พื้นที่ (ตารางเมตร) | จำนวนห้องนอน | จำนวนห้องน้ำ |
|-------------------------------|--------------|--------------|
| 21.14-36.76 sq.m. (1 bedroom) | 1 | 1 |
| 36.91 sq.m. (1 bedroom plus) | 1 | 1 |
| 47.35-47.44 sq.m. (2 bedroom) | 2 | 1 |
| 49.39 sq.m. (2 bedroom) | 2 | 2 |

● **ค่าใช้จ่ายที่ผู้ซื้อจะต้องชำระ ณ วันโอนกรรมสิทธิ์**

- ค่าใช้จ่ายโอนกองทุน :บาท/ตารางเมตร ชำระครั้งเดียว ณ วันโอนกรรมสิทธิ์ (มีนกองทุนสำหรับบำรุงรักษาอาคาร)
- ค่าบำรุงรักษาส่วนกลาง :บาท/ตารางเมตร/เดือน (อัตรานี้จะมีการเปลี่ยนแปลงตามอัตราตลาดเมื่อโครงการแล้วเสร็จ) ค่าดูแลสถานที่และสิ่งอำนวยความสะดวก เช่น ค่าจ้างพนักงานรักษาความปลอดภัย, ค่าทำความสะอาดส่วนกลาง, ค่าดูแลจัดสวนต้นไม้, ค่าไฟฟ้าและค่าไฟของส่วนกลาง, (เก็บล่วงหน้า 1 ปี จ่าย ณ วันโอนกรรมสิทธิ์)
- ค่าติดตั้งและติดตั้งอินเตอร์เน็ต : ตามอัตราการใช้ไฟฟ้า
- ค่าไฟ : ตามอัตราการใช้ไฟฟ้า
- ค่าบำรุง : ตามที่นิติบุคคลอาคารชุดกำหนด
- ค่าโอนกรรมสิทธิ์ : ผู้จะซื้อและผู้จะขายชำระฝ่ายละครึ่ง

THE
NEST
CHULA - SAMYAN

โครงสร้างและสถาปัตยกรรมส่วนกลาง

- โครงสร้าง : โครงสร้างฐานรากเสาเข็ม โครงสร้างคอนกรีตเสริมเหล็ก
- โครงสร้างบน : กบคอนกรีตเสริมเหล็ก
- ระบบรักษาความปลอดภัย : ระบบโทรทัศน์วงจรปิด และ พนักงานรักษาความปลอดภัย 24 ชั่วโมง
- ระบบไฟฟ้า : Power Supply ระบบและอุปกรณ์ออกแบบมาตรฐานการไฟฟ้า ส่วนนครหลวง เก็บสายภายใน ร้อยท่อภายในผนัง, สวิตช์เปิด-ปิด ใช้ผลิตภัณฑ์ชนิดเรียบ ไฟส่องสว่างจัดเรียงไว้ในทุกห้องนอน, ส่วนพักผ่อน, ส่วนเตรียมอาหาร และระเบียง

สถาปัตยกรรมห้องพักภายใน

- ฝ้าเพดาน : ฝ้ายิปซัมบอร์ดฉาบเรียบทาสี
- ผนัง : ผนังก่ออิฐมวลเบา ฉาบปูนเรียบ ทาสี หรือเทียบเท่า
- ผนังทั่วไป (ส่วนแห้ง) : ผนังก่ออิฐมวลเบา ฉาบปูนเรียบ ทาสี หรือเทียบเท่า
- ผนังระหว่างห้อง (ส่วนแห้ง) : ผนังก่ออิฐมวลเบา ฉาบปูนเรียบ ทาสี หรือเทียบเท่า
- ผนังรอบนอกอาคาร : ผนังฉาบเรียบ / ผนังก่ออิฐมวลเบา ฉาบปูนเรียบ ทาสี หรือเทียบเท่า
- ผนังห้องน้ำ : ผนังก่ออิฐมวลเบา ฉาบปูนเรียบ กรุกระเบื้อง Porcelain ขนาด 30x60 cm. หรือเทียบเท่า
- พื้น : ผนัง PVC (Vinyl) ลายไม้ หรือเทียบเท่า
- ส่วนห้องนอน : ผนัง PVC (Vinyl) ลายไม้ หรือเทียบเท่า
- ส่วนห้องรับแขก : ผนัง PVC (Vinyl) ลายไม้ หรือเทียบเท่า
- ส่วนเตรียมอาหาร : ผนัง PVC (Vinyl) ลายไม้ หรือเทียบเท่า
- ส่วนระเบียง : ผนังกระเบื้อง Porcelain ขนาด 60x60 cm. หรือเทียบเท่า
- ประตูภายนอก : ผนังกระเบื้อง Ceramic ขนาด 30x30 cm. ผิวด้าน หรือเทียบเท่า
- ประตูภายใน : ประตูไม้ HDF พร้อม Digital Door Lock หรือเทียบเท่า
- ประตูห้องน้ำ : ประตูไม้ HDF มีฉนวนกันเสียงพร้อมฉนวนกันน้ำ หรือเทียบเท่า
- หน้าต่าง : บานประตู PVC มีฉนวนกันเสียงพร้อมฉนวนกันน้ำ หรือเทียบเท่า
- ห้องน้ำ : วงกบและกรอบบานอลูมิเนียมทาสี ลูมิเนียมกระจกใส หรือเทียบเท่า
- สุขภัณฑ์และอุปกรณ์ : สุขภัณฑ์และอุปกรณ์ : American Standard / Hafele หรือเทียบเท่า
- พื้น : กระเบื้อง Porcelain ขนาด 60x60 cm. ผิวด้าน หรือเทียบเท่า
- ผนัง : กระเบื้อง Porcelain ขนาด 30x60 cm. ผิวด้าน หรือเทียบเท่า
- ดวงไฟ : โคมไฟ Downlight พร้อมหลอด LED
- ภายใน : โคมไฟ Downlight พร้อมหลอดไฟ
- ระเบียง : เคาน์เตอร์ Built In พร้อมอ่างล้างจาน, เครื่องดูดควัน และเตาไฟฟ้า 2 หัว
- เคาน์เตอร์ครัว : ตู้เสื้อผ้า Built In
- ตู้เสื้อผ้า : เครื่องปรับอากาศชนิดติดตั้ง
- เครื่องปรับอากาศ : ประมาณ 2.20-2.50 เมต
- ระดับความสูงฝ้า :

THE
NEST
CHULA - SAMYAN

● **Project Details**

| | | |
|-------------------------|---|---|
| Developer | : | The Nest Property Co.,Ltd |
| Location | : | Soi Chinda Thawin, Mahaprutharam, Bangrak Bangkok 10500 |
| Total land Area | : | Approximate 2.4 Rais |
| Project Type | : | Residential Building 8 Stories with 2 Stories Underground, 2 Building |
| Total Units | : | 332 Units |
| Parking | : | Approximate 40 % (Including Double Park) |
| Construction Start | : | Quarter 1 2563 |
| Expected Completion | : | Quarter 4 2564 |
| Facilities and Services | : | Exclusive Lobby Garden with Outdoor Recreation Area Swimming Pool with Kid's Pool Exercise Room Meeting room and Co-Working Space Rooftop Swimming Pool Rooftop Garden with Outdoor Recreation Area Sky Yoga Laundry Area Wireless Internet Available at Lobby |
| Others | : | 24-hours Security Guard Service 24-hours (CCTV) Shuttle Bus |

| Area (Sq.m.) | Bedroom | Bathroom |
|-------------------------------|---------|----------|
| 21.14-36.76 sq.m. (1 bedroom) | 1 | 1 |
| 36.91 sq.m. (1 bedroom plus) | 1 | 1 |
| 47.35-47.44 sq.m. (2 bedroom) | 2 | 1 |
| 49.39 sq.m. (2 bedroom) | 2 | 2 |

● **Payable Upon Ownership Transfer**

| | | |
|--------------------------|---|---|
| Sinking Fund | : |Baht/Sq.m. (Payable on Transfer Date) |
| Monthly Maintenance Fees | : |Baht/Sq.m./Month (To be adjusted to market rates on completion) (1 year advance payment on transfer date) |
| Installation and Deposit | : | |
| Electric Meter Fee | : | Upon usage |
| Electric Meter | : | Upon usage |
| Water Meter | : | To be determined by Condominium Juristic Persons |
| Transfer Fee | : | Seller and buyer each pay half of the transfer fee |

THE
NEST
CHULA - SAMYAN

Structure and Architecture

| | | |
|-------------------|---|--|
| Structure | : | Pile Foundation and Reinforced Concrete Structure |
| Road Construction | : | Reinforced Concrete Roads |
| Security | : | CCTV and Security guard 24 hours |
| Power System | : | Power Supply Systems and Equipment designed to meet EPA standards, Internal wiring inside walls of the pipe, Flat surface On-Off switch, Lighting is provided in all bedroom, leisure area pantry and balcony. |

Unit Specification

| | | |
|---------------------------|---|---|
| <u>Ceiling</u> | : | Gypsum Board with Painting |
| <u>Wall</u> | : | |
| General | : | Paint Cement Rendered Concrete Block or Equivalent |
| Internal | : | Paint Cement Rendered Concrete Block or Equivalent |
| External | : | Pre-Cast Wall System / Paint Cement Rendered Concrete Block |
| Bathroom | : | Brick Wall with Porcelain Tile size 30x60 cm. or Equivalent |
| <u>Floor</u> | : | |
| Bedroom | : | PVC (Vinyl Flooring) or Equivalent |
| Living Room | : | PVC (Vinyl Flooring) or Equivalent |
| Pantry | : | PVC (Vinyl Flooring) or Equivalent Porcelain Tile size 60x60 cm. or Equivalent |
| <u>Balcony</u> | : | Ceramic Tile size 30x30 cm. (Matted) or Equivalent |
| <u>Unit Entrance Door</u> | : | Painted HDF Wooden Doors with Digital Door Lock or Equivalent |
| <u>Internal Door</u> | : | Painted HDF Wooden Doors with Lever Handlesets and Equipment Aluminium Door with Clear Glass or Equivalent |
| <u>Bathroom Door</u> | : | PVC Doors with Lever Handlesets and Equipment or Equivalent |
| <u>Window</u> | : | Aluminium Frame & Panel with Clear Glass or Equivalent |
| <u>Bathroom</u> | : | |
| Sanitary Ware | : | American Standard / Hafele or Equivalent |
| Floor | : | Porcelain Tile size 60x60 cm. (Matted) or Equivalent |
| Wall | : | Porcelain Tile size 30x60 cm. (Matted) or Equivalent |
| <u>Lantern</u> | : | |
| Internal | : | LED Downlight |
| Balcony | : | Downlight |
| <u>Kitchen</u> | : | Built In Counter with sink, faucet electric stove & hood |
| <u>Wardrobe</u> | : | Built In |
| <u>Air-Conditioner</u> | : | Wall Mounted Type |
| <u>Ceiling Height</u> | : | Approximate 2.20-2.50 m. |

SAMYAN

a living heritage



“สามย่าน” ชุมชนในย่านเก่าของกรุงเทพฯ
ที่เต็มไปด้วยเรื่องราวความทรงจำดีๆ ของคน
ทุกยุคทุกสมัย ด้วยวิถีความเป็นอยู่ในวัฒนธรรม
ที่มีเอกลักษณ์ของตัวเอง ในรูปแบบของชุมชน
ที่มีความผูกพันของครอบครัวที่ส่งต่อจากรุ่นสู่รุ่น
เป็นชุมชนที่อบอุ่นไปด้วยรอยยิ้มและเสียงหัวเราะ
“สามย่าน” จึงให้ความรู้สึกดีทุกครั้งที่นี่ถึง

วันนี้ กลิ่นอายของความเป็นสามย่านยังคงอยู่
เพียงถูกเปลี่ยนผ่านสู่ความเป็นเมือง
ที่ผสานรูปแบบชีวิตในไลฟ์สไตล์ใหม่ๆ เข้าไป
อย่างกลมกลืนในแบบที่มีเอกลักษณ์ และพร้อม
จะส่งต่อสู่คนรุ่นต่อไปอย่างไม่เสื่อมคลาย



เพียงไม่กี่ก้าวจากโครงการคุณจะสัมผัสได้ถึง
สีสันหลากหลายทั้งด้านสถาปัตยกรรมที่มี
เอกลักษณ์ รสชาติอาหารที่สืบทอดยาวนาน
และวิถีชีวิตที่อบอุ่นของความเป็นครอบครัว

The Nest จุฬา-สามย่าน คอนโด Low-Rise 8 ชั้น
ที่ผสานความมีชีวิตชีวาในสามย่านให้เป็น
หนึ่งเดียวเป็นความสุขและความสะดวกสบาย
ของการใช้ชีวิตในแบบที่จะให้คุณยิ้มได้ทุกครั้ง
กับเรื่องราวความสุขซึ่งจะเป็นความทรงจำดีๆ
ที่โอบล้อมชีวิตคุณ



SPECIALLY
DESIGNED
for
THE LIFE
YOU DESIRE



ภายในห้องที่ตั้งใจออกแบบเป็นพิเศษ
เพื่อให้มีฟังก์ชันของพื้นที่การใช้งานที่สะดวกสบาย
มีความเป็นส่วนตัว ให้คุณใช้ชีวิตได้อย่างเต็มที่
ในทุกไลฟ์สไตล์โปรด เพื่อทำให้ทุกวันของคุณ
มีความหมาย และเป็นจุดเริ่มต้น
ของแรงบันดาลใจใหม่ๆ ได้อย่างไม่สิ้นสุด



Be
INSPIRED
by your
SURROUNDINGS





Crystal Swimming Pool

สระว่ายน้ำเย็นกลางแจ้งยาวกว่า 20 เมตร
ที่แบ่งพื้นที่ในสระไว้มีสระว่ายน้ำสำหรับเด็ก
จากuzzi และเบาะนอนเล่นในน้ำไว้ในสระเดียวกัน

พร้อมที่นั่งเล่นแบบ Outdoor Lounge
ในส่วนสำหรับบริเวณสกายๆ ของโครงการ



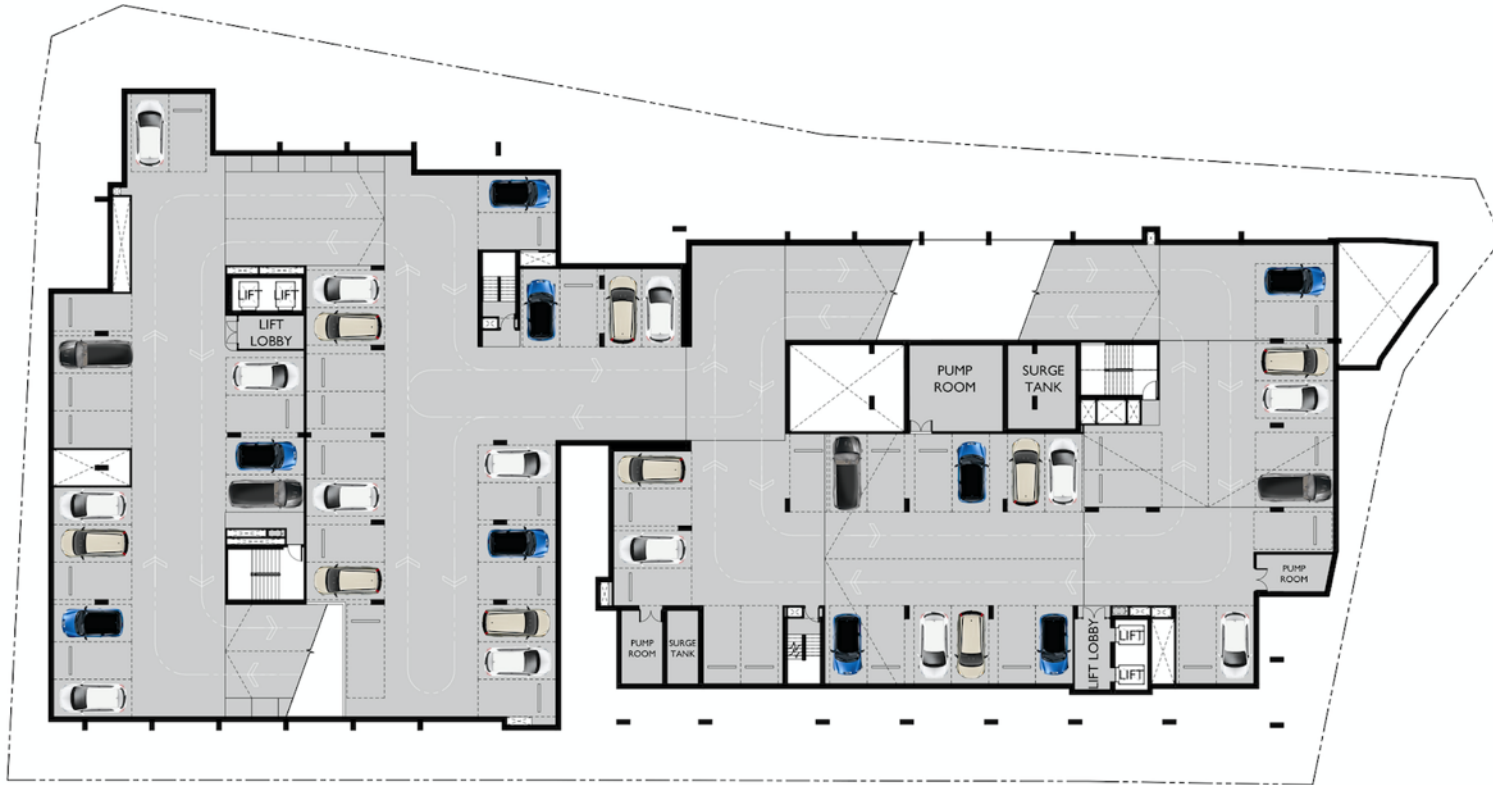


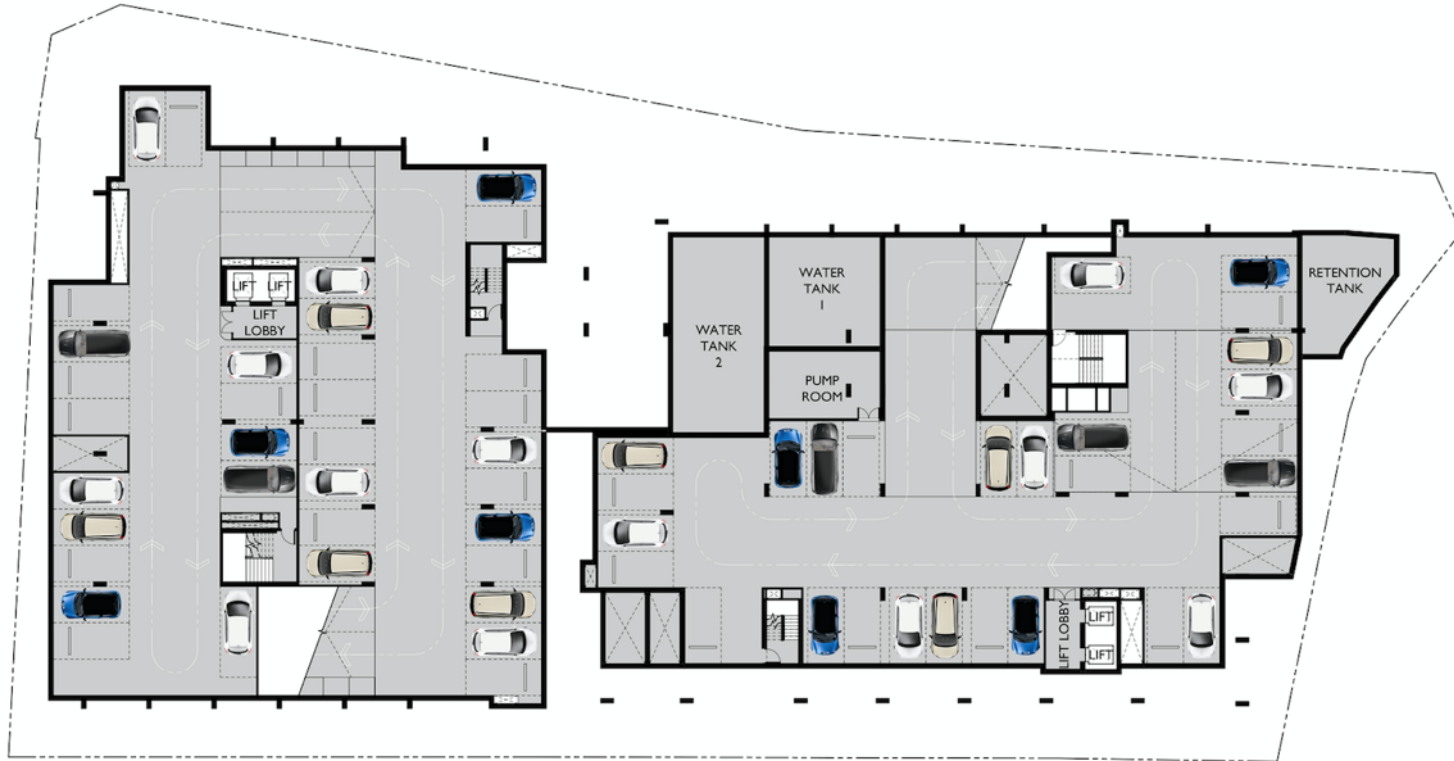


Fitness Room

ห้องออกกำลังกายที่ติดกับสระว่ายน้ำ
พร้อมกระจกบานใหญ่ ให้คุณออกกำลังกาย
แบบเปิดมุมมอง ดูวิวสระว่ายน้ำ
และสวนได้กันอย่างสดชื่น







FACILITIES

- 1 MAIN LOBBY A
- 2 MAIN LOBBY B
- 3 CO-WORKING SPACE
- 4 MEETING ROOM
- 5 EXERCISE ROOM
- 6 MARBLE SWIMMING POOL
- 7 MARBLE KID POOL
- 8 COSY COURTYARD
- 9 GRAND CASCADE CORRIDOR

UNIT TYPE

THE NEST CHULA - SAMYAN

- B TYPE (27.60 - 28.52 sq.m.)
- C TYPE (28.16 - 29.42 sq.m.)
- D TYPE (33.17 - 34.00 sq.m.)
- E TYPE (34.90 sq.m.)
- F TYPE (36.74 sq.m.)
- G TYPE (36.77 sq.m.)
- H TYPE (43.30 - 43.39 sq.m.)





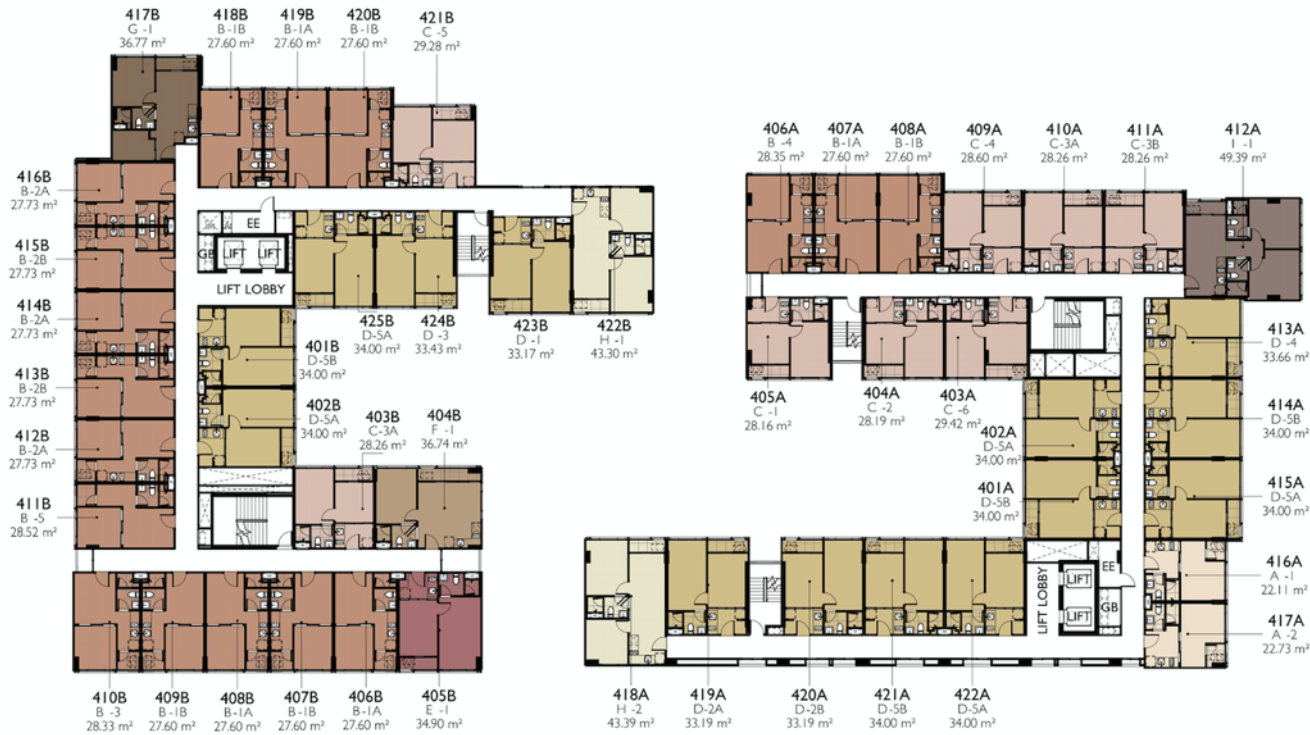
UNIT TYPE
THE NEST CHULA - SAMYAN

- A TYPE (22.11 - 22.73 sq.m.)
- B TYPE (27.60 - 28.52 sq.m.)
- C TYPE (28.16 - 29.42 sq.m.)
- D TYPE (33.17 - 34.00 sq.m.)
- E TYPE (34.90 sq.m.)
- F TYPE (36.74 sq.m.)
- G TYPE (36.77 sq.m.)
- H TYPE (43.30 - 43.39 sq.m.)





- ### UNIT TYPE
- THE NEST CHULA - SAMYAN
- A TYPE (22.11 - 22.73 sq.m.)
 - B TYPE (27.60 - 28.52 sq.m.)
 - C TYPE (28.16 - 29.42 sq.m.)
 - D TYPE (33.17 - 34.00 sq.m.)
 - E TYPE (34.90 sq.m.)
 - F TYPE (36.74 sq.m.)
 - G TYPE (36.77 sq.m.)
 - H TYPE (43.30 - 43.39 sq.m.)
 - I TYPE (49.39 sq.m.)

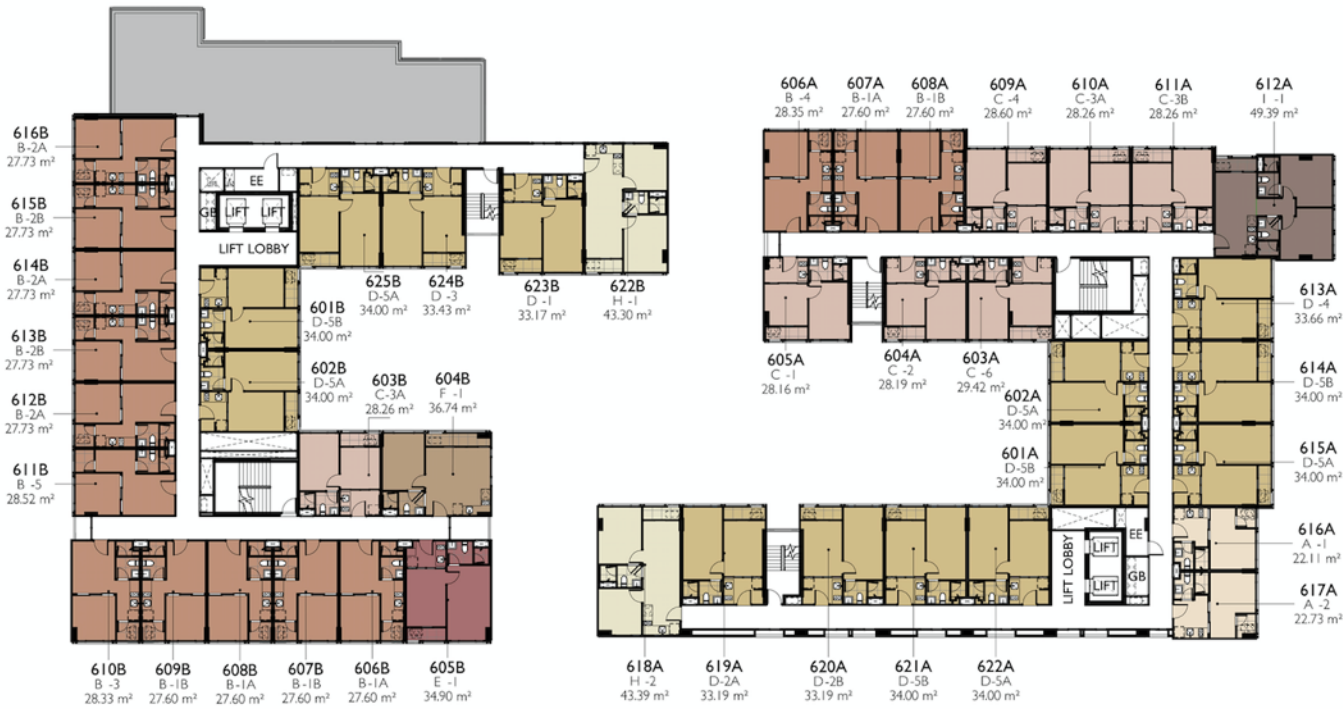




UNIT TYPE

THE NEST CHULA - SAMYAN

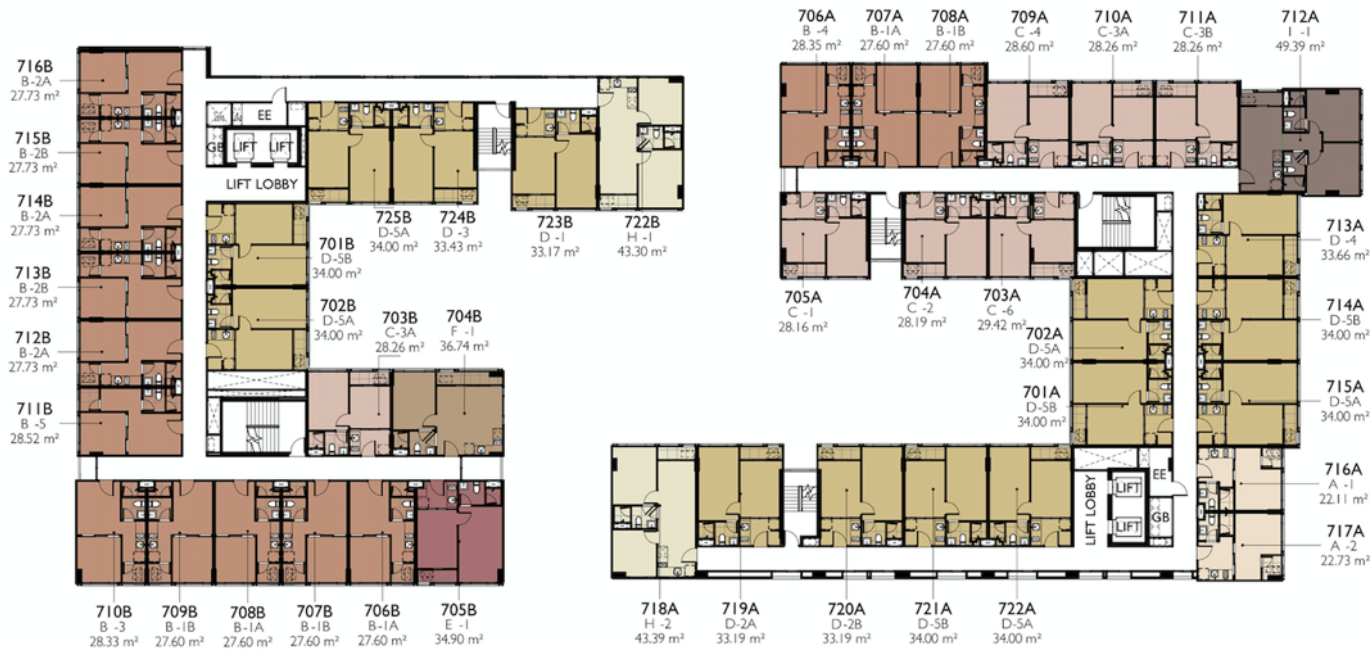
- A TYPE (22.11 - 22.73 sq.m.)
- B TYPE (27.60 - 28.52 sq.m.)
- C TYPE (28.16 - 29.42 sq.m.)
- D TYPE (33.17 - 34.00 sq.m.)
- E TYPE (34.90 sq.m.)
- F TYPE (36.74 sq.m.)
- G TYPE (36.77 sq.m.)
- H TYPE (43.30 - 43.39 sq.m.)
- I TYPE (49.39 sq.m.)



UNIT TYPE
THE NEST CHULA - SAMYAN

- A TYPE (22.11 - 22.73 sq.m.)
- B TYPE (27.60 - 28.52 sq.m.)
- C TYPE (28.16 - 29.42 sq.m.)
- D TYPE (33.17 - 34.00 sq.m.)
- E TYPE (34.90 sq.m.)
- F TYPE (36.74 sq.m.)
- H TYPE (43.30 - 43.39 sq.m.)
- I TYPE (49.39 sq.m.)





UNIT TYPE THE NEST CHULA - SAMYAN

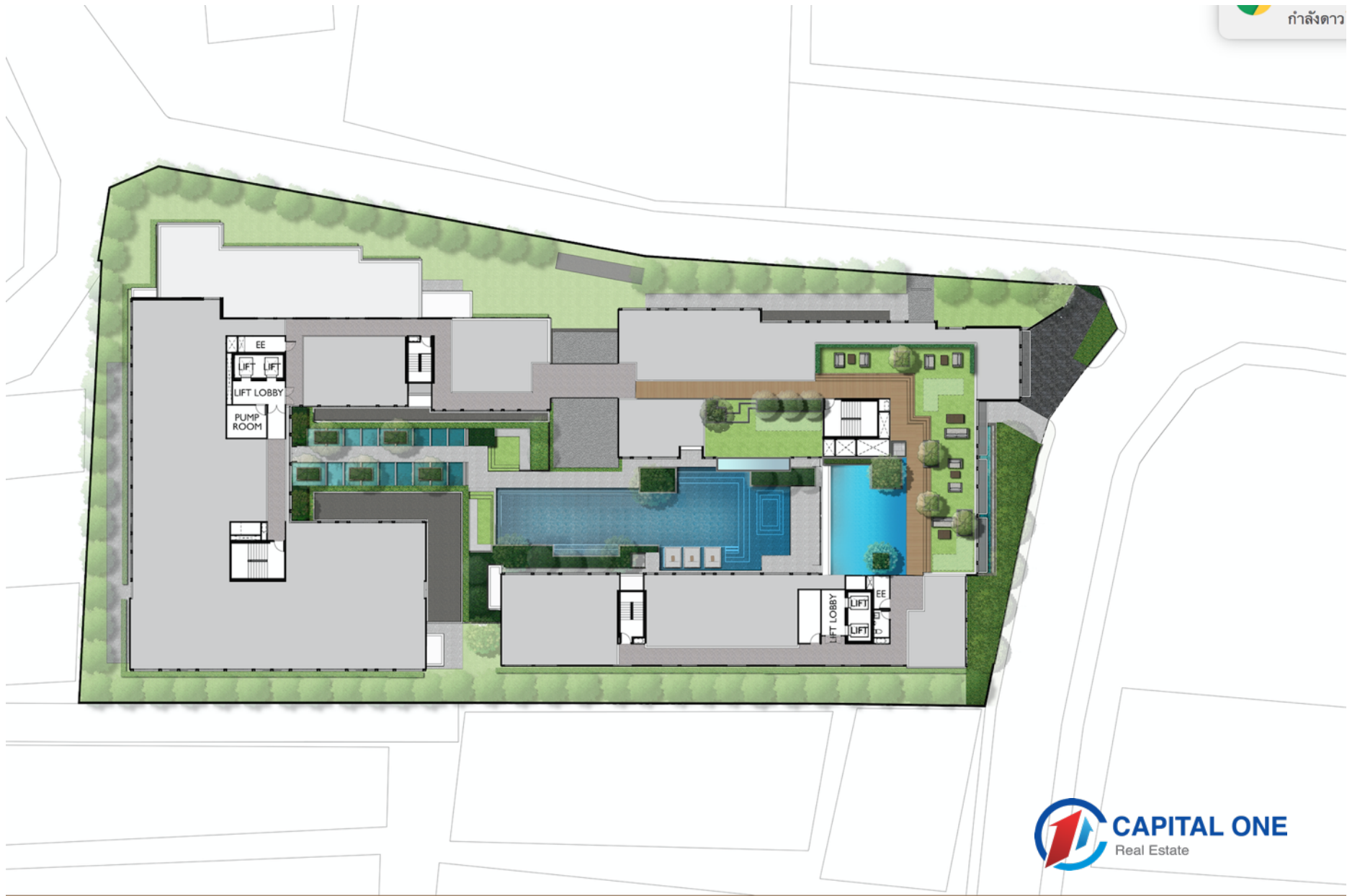
- A TYPE (22.11 - 22.73 sq.m.)
- B TYPE (27.60 - 28.52 sq.m.)
- C TYPE (28.16 - 29.42 sq.m.)
- D TYPE (33.17 - 34.00 sq.m.)
- E TYPE (34.90 sq.m.)
- F TYPE (36.74 sq.m.)
- H TYPE (43.30 - 43.39 sq.m.)
- I TYPE (49.39 sq.m.)



UNIT TYPE

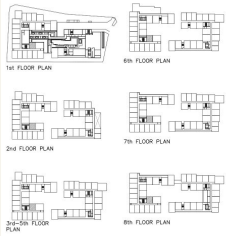
THE NEST CHULA - SAMYAN

- A TYPE (22.11 - 22.73 sq.m.)
- B TYPE (27.60 - 28.52 sq.m.)
- C TYPE (28.16 - 29.42 sq.m.)
- D TYPE (33.17 - 34.00 sq.m.)
- E TYPE (34.90 sq.m.)
- F TYPE (36.74 sq.m.)
- H TYPE (43.30 - 43.39 sq.m.)
- I TYPE (49.39 sq.m.)



UNIT PLAN

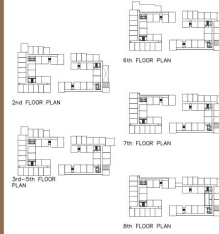
- FULLY FITTED
(MATERIAL SPECIFICATIONS ARE SUBJECT TO PROJECT STRIKEOFF)
- + KITCHEN
 - + WARDROBE
 - + SHOES CABINET



TYPE A-1 (1 BEDROOM)
21.14 SQ.M.

UNIT PLAN

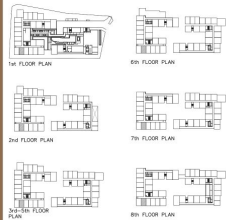
- FULLY FITTED
(MATERIAL SPECIFICATIONS ARE SUBJECT TO PROJECT STRIKEOFF)
- + KITCHEN
 - + WARDROBE
 - + SHOES CABINET



TYPE A-2 (1 BEDROOM)
22.11 SQ.M.

UNIT PLAN

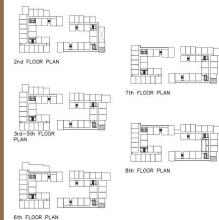
- FULLY FITTED
(MATERIAL SPECIFICATIONS ARE SUBJECT TO PROJECT STRIKEOFF)
- + KITCHEN
 - + WARDROBE
 - + SHOES CABINET



TYPE A-3 (1 BEDROOM)
22.22 SQ.M.

UNIT PLAN

- FULLY FITTED
(MATERIAL SPECIFICATIONS ARE SUBJECT TO PROJECT STRIKEOFF)
- + KITCHEN
 - + WARDROBE
 - + SHOES CABINET



TYPE A-4 (1 BEDROOM)
22.73 SQ.M.

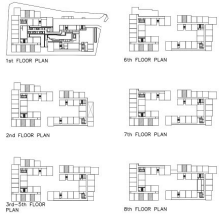
THE NEST
CHULA-SAMYAN

UNIT PLAN

→ FULLY FITTED

(MATERIAL SPECIFICATIONS ARE SUBJECT TO PROJECT STANDARDS)

- + KITCHEN
- + WARDROBE
- + SHOES CABINET



TYPE B-1A (1 BEDROOM)
27.48 SQ.M.

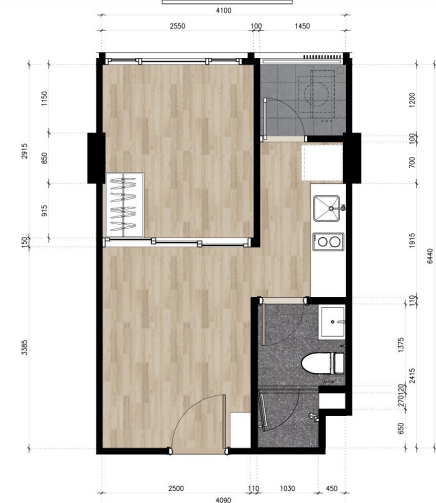
THE NEST
CHULA-SAMYAN

UNIT PLAN

→ FULLY FITTED

(MATERIAL SPECIFICATIONS ARE SUBJECT TO PROJECT STANDARDS)

- + KITCHEN
- + WARDROBE
- + SHOES CABINET



TYPE B-1B (1 BEDROOM)
27.48 SQ.M.

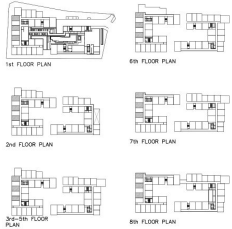
THE NEST
CHULA-SAMYAN

UNIT PLAN

FULLY FITTED

(MATERIAL SPECIFICATIONS ARE SUBJECT TO PROJECT STANDARD)

- + KITCHEN
- + WARDROBE
- + SHOES CABINET



TYPE B-2A (1 BEDROOM)
27.61 SQ.M.

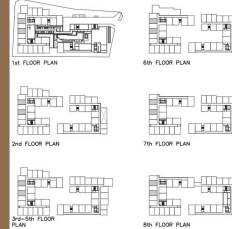
THE NEST
CHULA-SAMYAN

UNIT PLAN

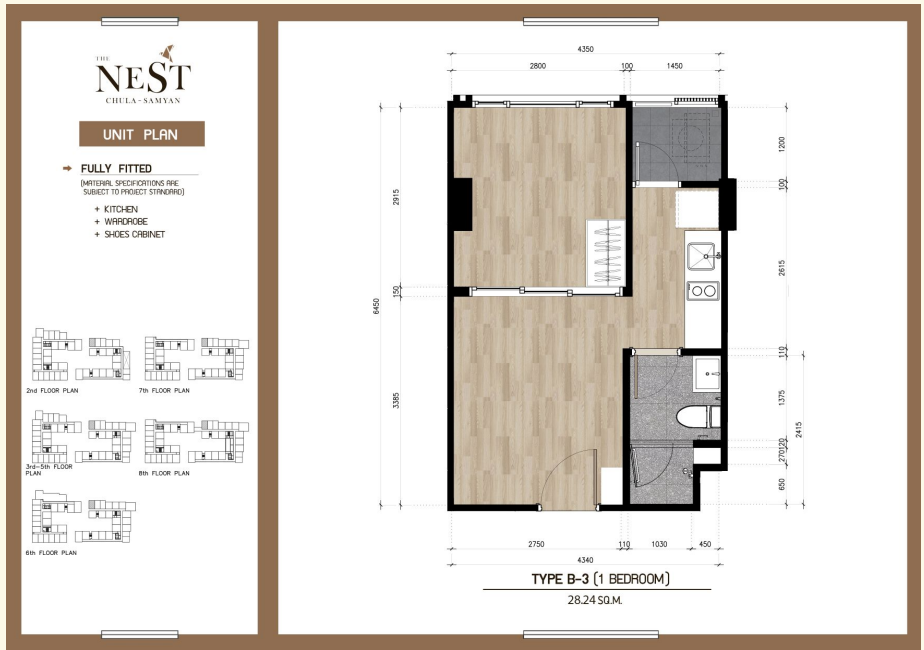
FULLY FITTED

(MATERIAL SPECIFICATIONS ARE SUBJECT TO PROJECT STANDARD)

- + KITCHEN
- + WARDROBE
- + SHOES CABINET



TYPE B-2B (1 BEDROOM)
27.61 SQ.M.

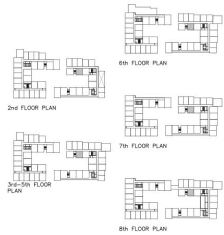


UNIT PLAN

→ FULLY FITTED

(MATERIAL SPECIFICATIONS ARE SUBJECT TO PROJECT STRIKEOFF)

- + KITCHEN
- + WARDROBE
- + DRESSING SHELF
- + SHOES CABINET



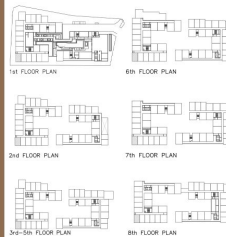
TYPE C-1 (1 BEDROOM)
27.96 SQ.M.

UNIT PLAN

→ FULLY FITTED

(MATERIAL SPECIFICATIONS ARE SUBJECT TO PROJECT STRIKEOFF)

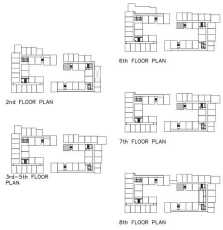
- + KITCHEN
- + WARDROBE
- + DRESSING SHELF
- + SHOES CABINET



TYPE C-2 (1 BEDROOM)
28.08 SQ.M.

UNIT PLAN

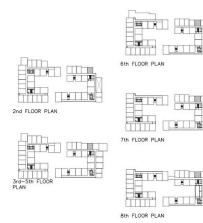
- FULLY FITTED
(INTERNAL SPECIFICATIONS ARE SUBJECT TO PROJECT STANDARDS)
- + KITCHEN
 - + WARDROBE
 - + DRESSING SHELF
 - + SHOES CABINET



TYPE C-3 (1 BEDROOM)
28.16 SQ.M.

UNIT PLAN

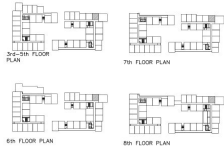
- FULLY FITTED
(INTERNAL SPECIFICATIONS ARE SUBJECT TO PROJECT STANDARDS)
- + KITCHEN
 - + WARDROBE
 - + DRESSING SHELF
 - + SHOES CABINET



TYPE C-4 (1 BEDROOM)
28.26 SQ.M.

UNIT PLAN

- FULLY FITTED
(MATERIAL SPECIFICATIONS ARE SUBJECT TO PROJECT STRIKEING)
- + KITCHEN
 - + WARDROBE
 - + DRESSING SHELF
 - + SHOES CABINET



TYPE C-4B (1 BEDROOM)
28.26 SQ.M.

UNIT PLAN

- FULLY FITTED
(MATERIAL SPECIFICATIONS ARE SUBJECT TO PROJECT STRIKEING)
- + KITCHEN
 - + WARDROBE
 - + DRESSING SHELF
 - + SHOES CABINET



TYPE C-5 (1 BEDROOM)
28.37 SQ.M.

UNIT PLAN

→ **FULLY FITTED**

(MATERIAL SPECIFICATIONS ARE SUBJECT TO PROJECT STANDARDS)

- + KITCHEN
- + WARDROBE
- + DRESSING SHELF
- + SHOES CABINET



1st FLOOR PLAN



2nd FLOOR PLAN



3rd-5th FLOOR PLAN



TYPE C-6 (1 BEDROOM)
29.06 SQ.M.

UNIT PLAN

→ **FULLY FITTED**

(MATERIAL SPECIFICATIONS ARE SUBJECT TO PROJECT STANDARDS)

- + KITCHEN
- + WARDROBE
- + DRESSING SHELF
- + SHOES CABINET



2nd FLOOR PLAN



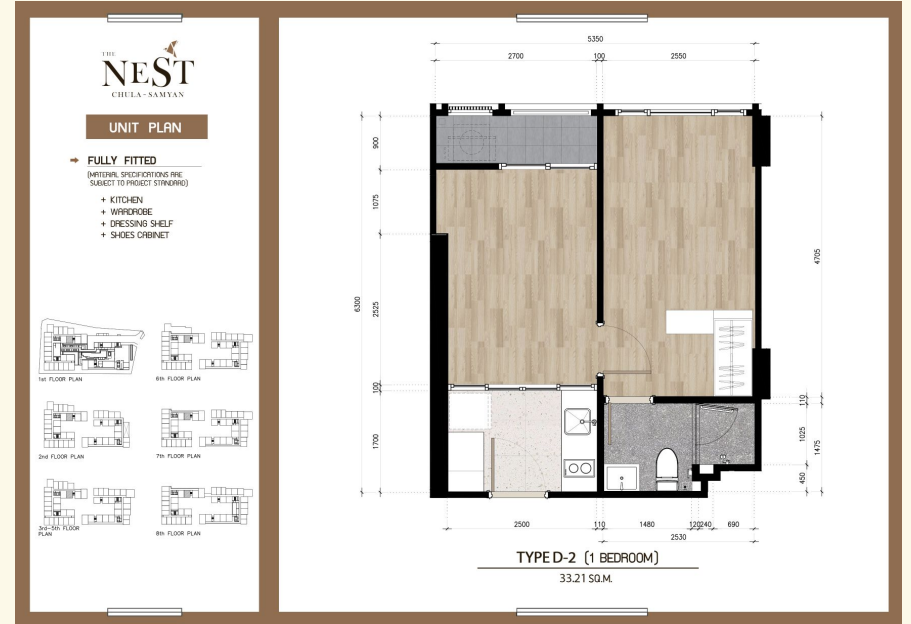
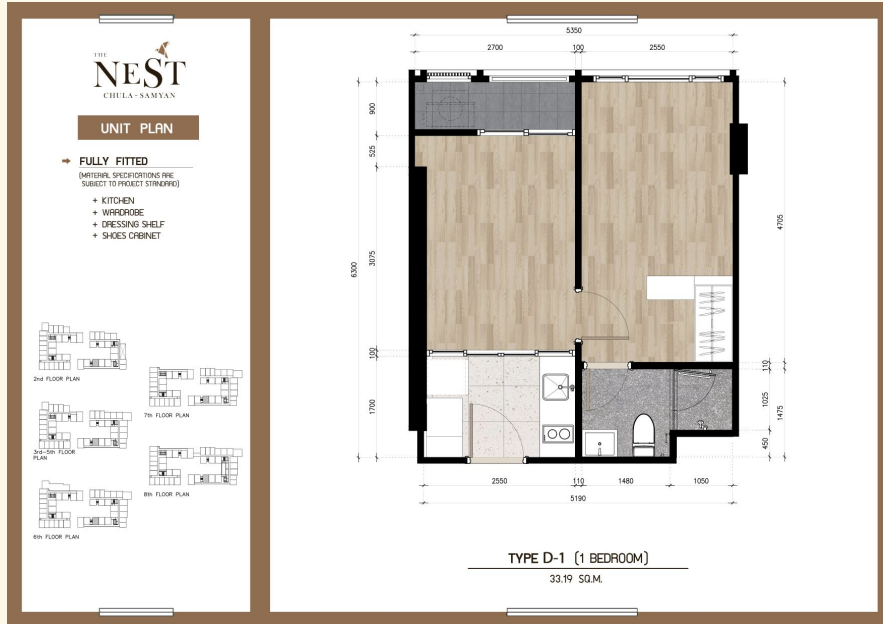
7th FLOOR PLAN

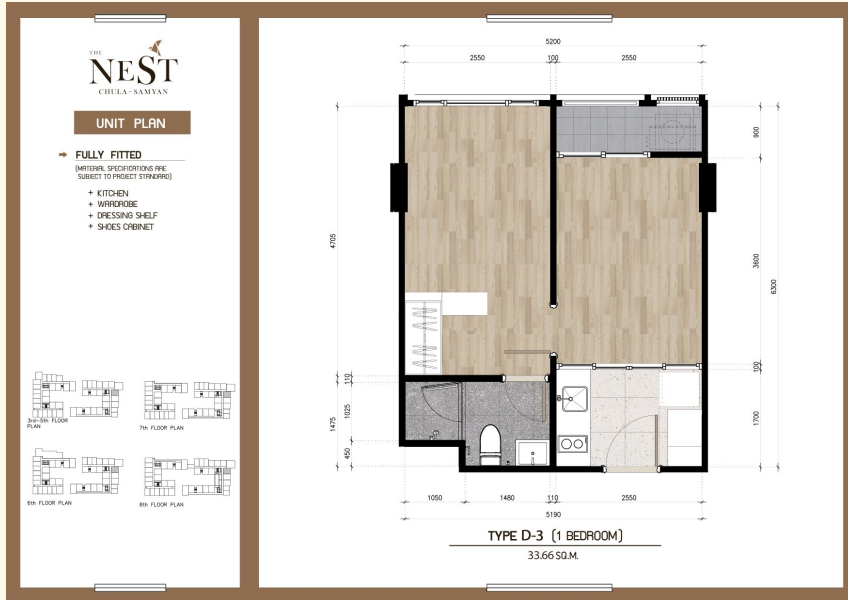


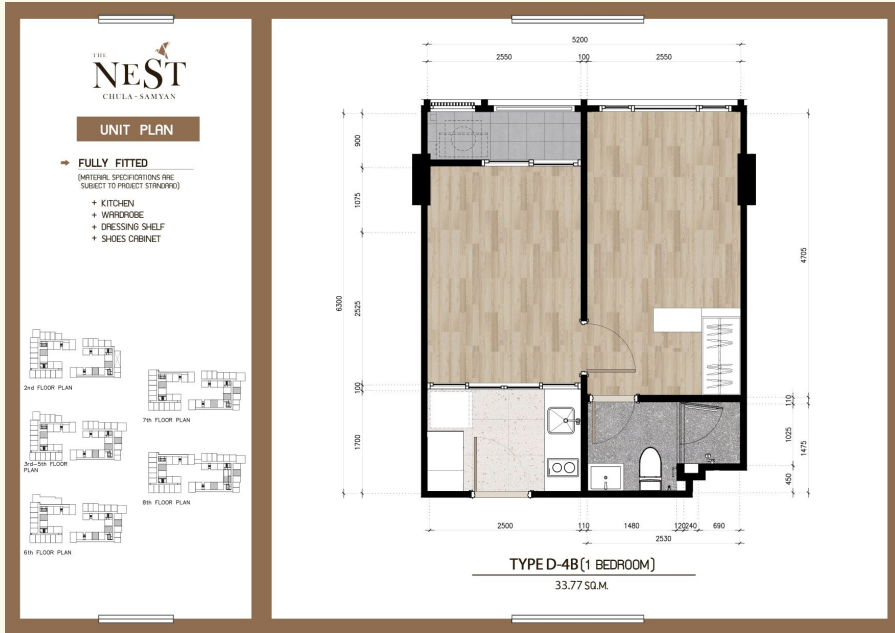
8th FLOOR PLAN

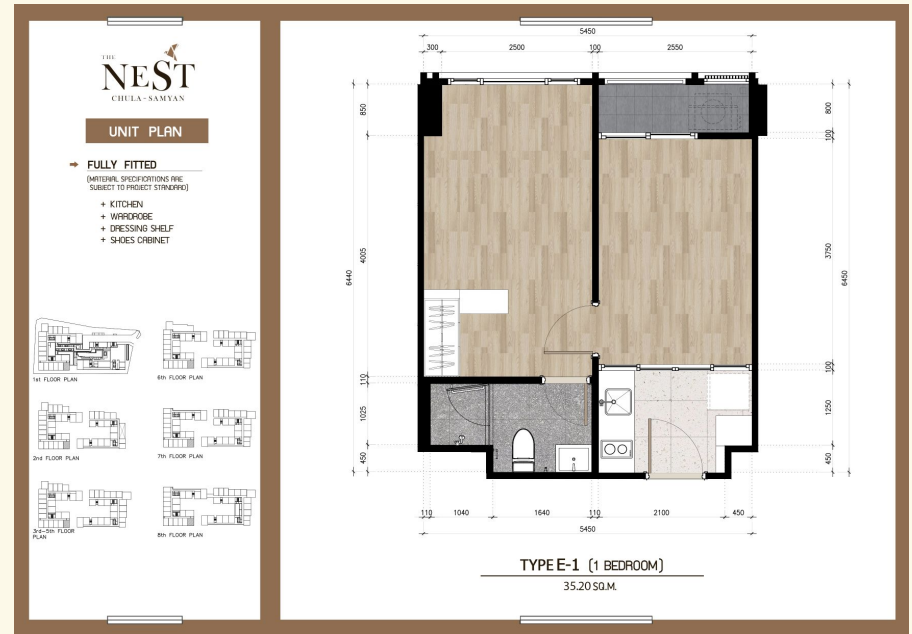
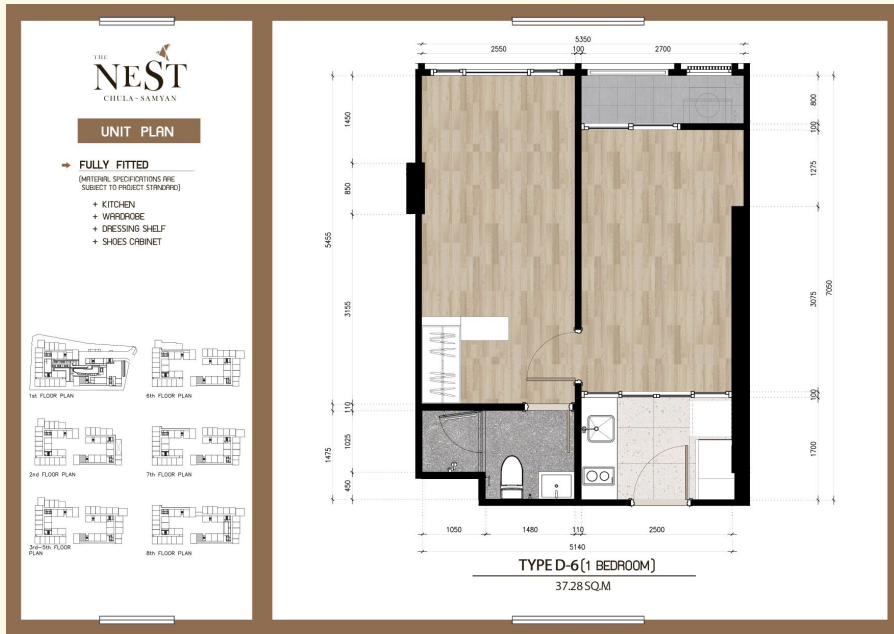


TYPE C-7 (1 BEDROOM)
29.20 SQ.M.





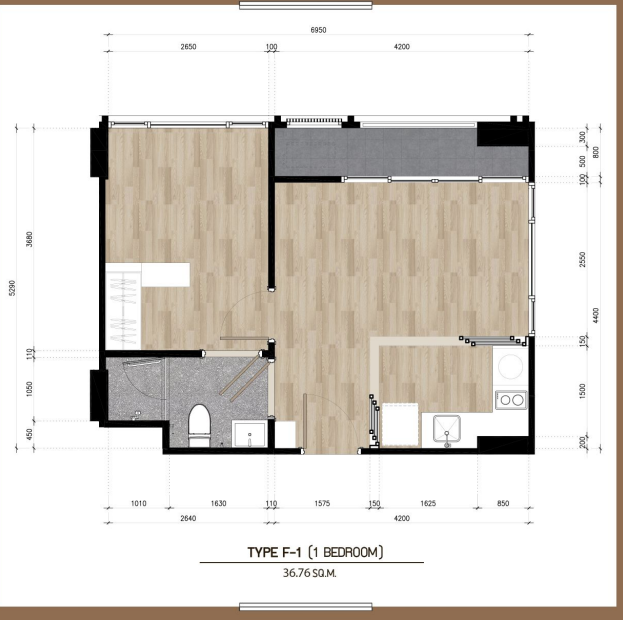
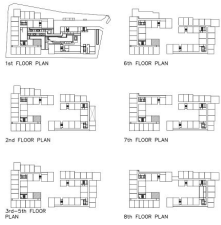




THE NEST
CHULA-SAMYAN

UNIT PLAN

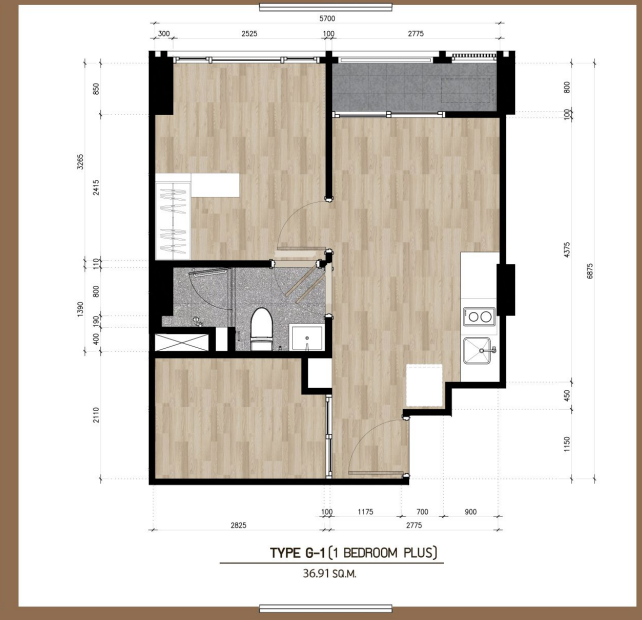
- FULLY FITTED
(MINIMAL SPECIFICATIONS AND FIRE
SUBJECT TO PROJECT STRONGING)
- + KITCHEN
 - + WARDROBE
 - + SHOES CABINET
 - + DRESSING TABLE



THE NEST
CHULA-SAMYAN

UNIT PLAN

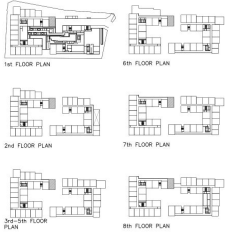
- FULLY FITTED
(MINIMAL SPECIFICATIONS AND FIRE
SUBJECT TO PROJECT STRONGING)
- + KITCHEN
 - + WARDROBE
 - + DRESSING SHELF
 - + SHOES CABINET



THE
NEST
CHULA-SAMYAN

UNIT PLAN

- FULLY FITTED
(MATERIAL SPECIFICATIONS ARE SUBJECT TO PROJECT STRIKEOFF)
- + KITCHEN
 - + 2 WARDROBE
 - + SHOES CABINET
 - + DRESSING SHELF



TYPE H-1 (2 BEDROOM)
47.35 SQ.M.

THE
NEST
CHULA-SAMYAN

UNIT PLAN

- FULLY FITTED
(MATERIAL SPECIFICATIONS ARE SUBJECT TO PROJECT STRIKEOFF)
- + KITCHEN
 - + 2 WARDROBE
 - + SHOES CABINET



TYPE I-1 (2 BEDROOM)
49.39 SQ.M.



- EXPRESS WAY
- BTS LINE
- MRT LINE

LIVE MORE. ACHIEVE MORE.

มีความสุขกับชีวิตได้ทุกวัน กับทำเลที่มีทั้งร้านค้า ร้านอาหาร
ห้างสรรพสินค้า โรงเรียน และมหาวิทยาลัยโอบล้อม
และมีรถไฟฟ้าใต้ดินอยู่ติดออกไป แค่อีกเพียงไม่กี่ก้าว



LINE@ C1RE

083 740 2288

083 740 2299